

GEMEENTE KUURNE
RUIMTELIJK STRUCTUURPLAN
RICHTINGGEVEND DEEL

gewenste nederzettingsstructuur

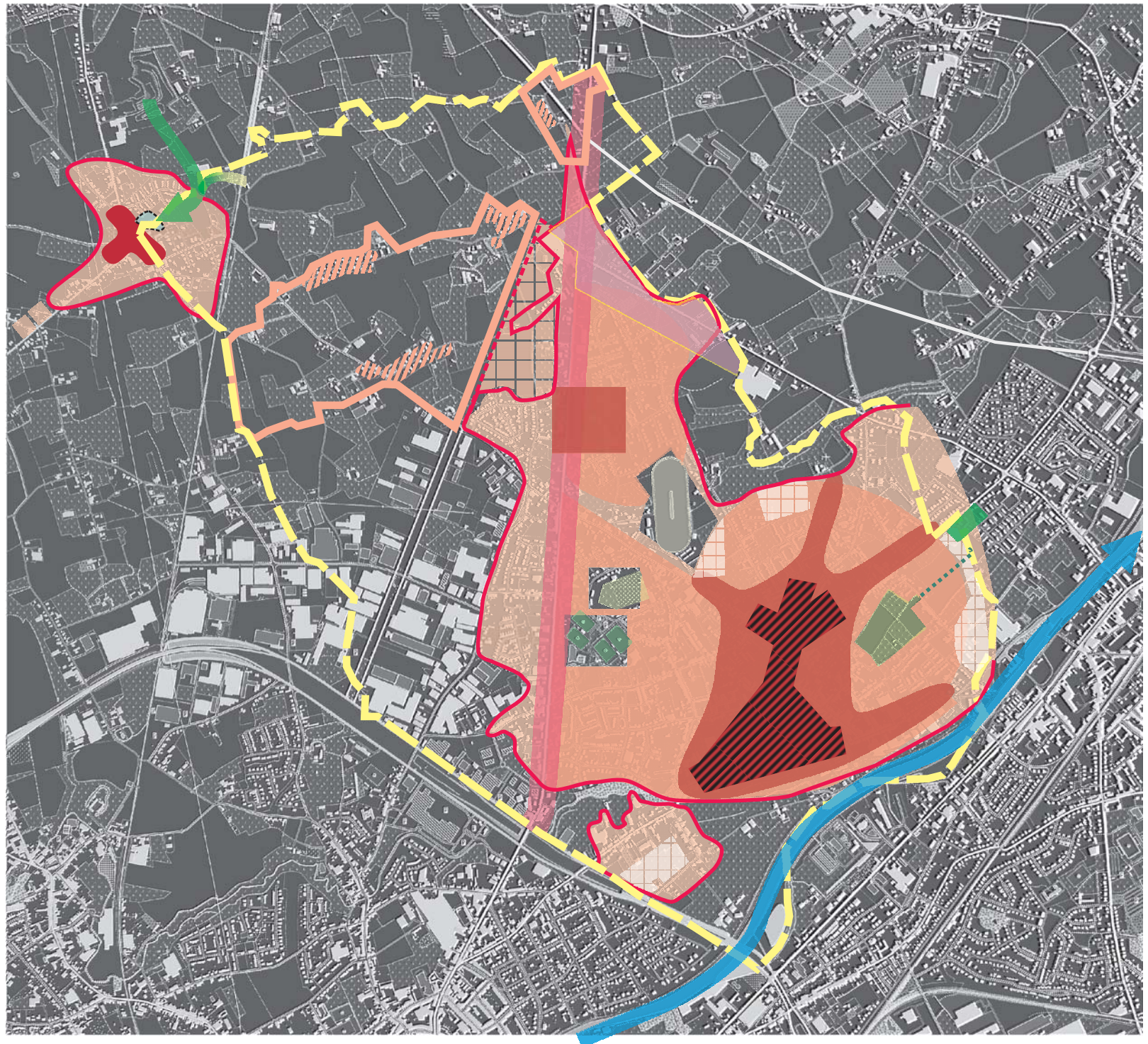
kaart 36

legende

-  Verblijfsgebied buiten de centra
-  Verblijfsgebied binnen de centra
-  Gemengd woongebied
-  Historisch kerngebied
-  Gemengd wonen langs de N50
-  Prioritair aan te snijden woonuitbreidingsgebied
-  Aan te snijden woonuitbreidingsgebied op lange termijn
-  Afbakening van het woongebied
-  Afbakening van het woongebied op lange termijn
-  Woonlinten en de open ruimte
-  Versnipperde open ruimte, met ruime ontwikkelingsperspectieven voor zonevreemde woningen
-  Open ruimte dat binnendringt in Sente
-  Gemeentegrens Kuurne



0 0,5 1km



GEMEENTE KUURNE
RUIMTELIJK STRUCTUURPLAN
RICHTINGGEVEND DEEL

gewenste economische structuur

kaart 37

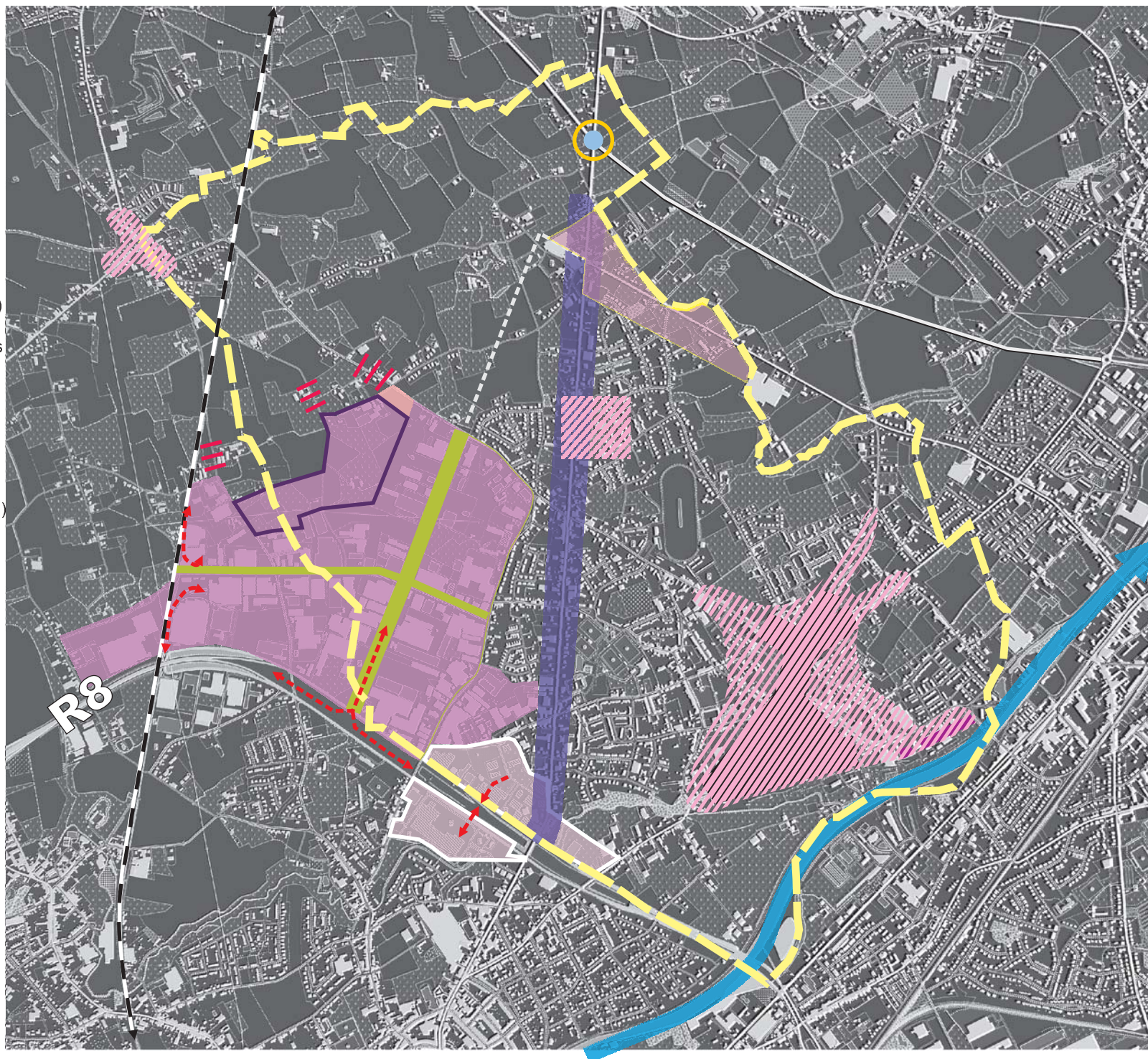
legende

-  Industriezone Kortrijk-Noord
 -  Lokaal bedrijventerrein - 1 ha (ASK)
 -  Kleinhandelszone R8 + Ter Ferrants
 -  Uitbreiding industriezone Heule-Kuurne - 21,5 ha (ASK)
 -  Gemengd woongebied (kleinhandel - kantoren - kleinschalige bedrijven)
 -  Gemengd wonen langs de N50 (kleinhandel - bedrijvigheid - horeca)
 -  Zone voor versterkte menging van wonen - bedrijvigheid - diensten
 -  Concentratie van kleinhandel en horeca in Kuurne centrum
 -  Kruispunt N50-N36
 -  Openbaar domein met groen karakter
 -  Openbaar domein met groen karakter, waterbuffering, windturbines
 -  Lokale weg II - op lange termijn
 -  Ontsluiting van de industriezone en de kleinhandelszone
 -  Ontmoedigen van sluipverkeer
 -  Gemeentegrens Kuurne
- 0 0,5 1km



intercommunale leiedal

leiedal



GEMEENTE KUURNE
RUIMTELIJK STRUCTUURPLAN
RICHTINGGEVEND DEEL

gewenste verkeersstructuur

kaart 38

legende

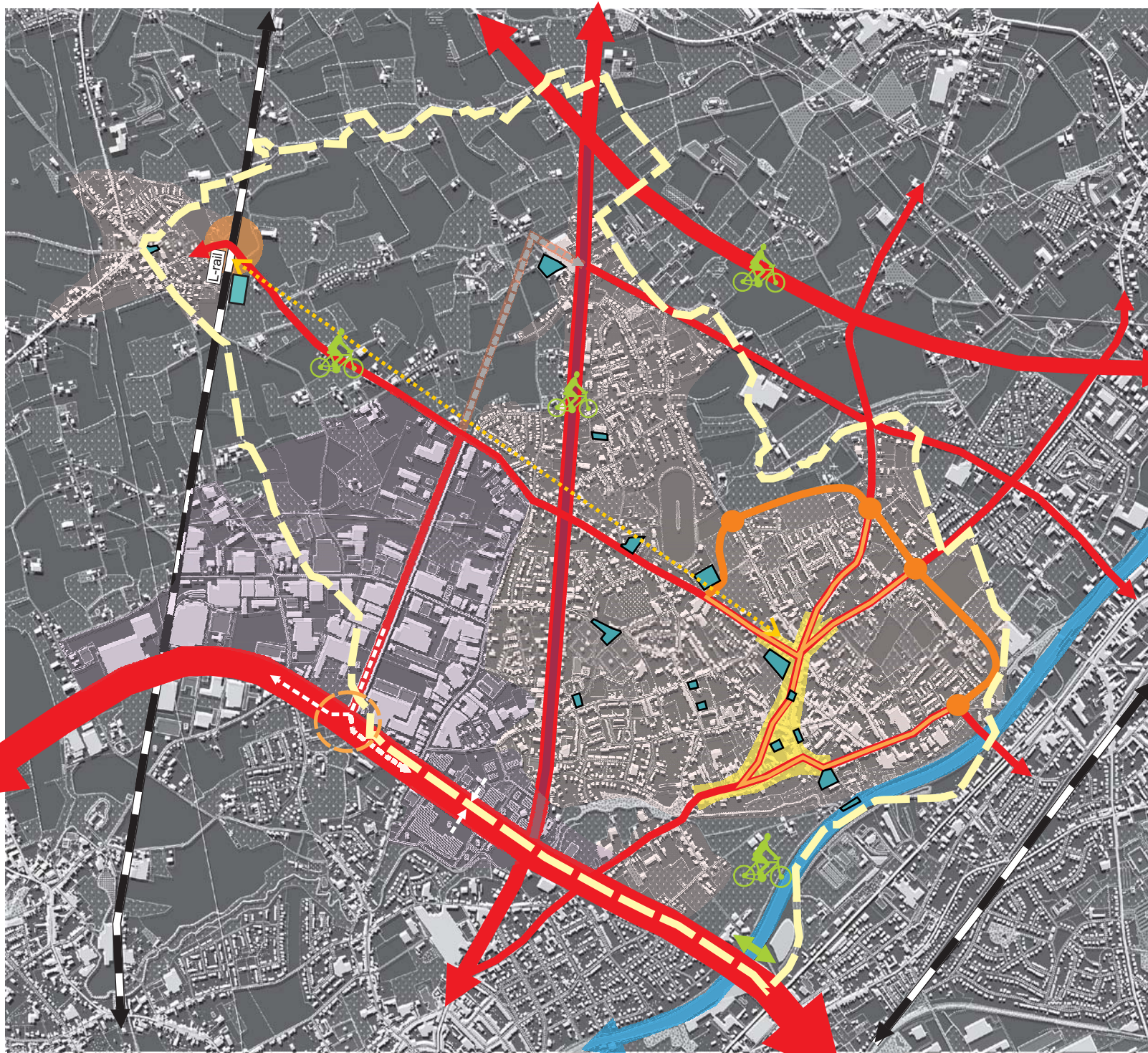
-  Parkings aan de rand van de kerngebieden of andere aantrekkingspolen (langparkeren)
-  Winkelgebied, met voorrang aan de zwakke weggebruiker
-  Belangrijk knooppunt voor openbaar vervoer
-  Functionele fietsassen, met aangepaste inrichting
-  Passerelle voor fietsers en voetgangers
-  Busverbinding Kuurne-Sente
-  Lokale weg II - wijkverzamelweg
-  Lokale weg I
-  Secundaire weg I (N50 - N36)
-  Primaire weg II (R8) + ontsluiting industriezone Kortrijk-Noord
-  Lokale II - ontsluitingsweg
-  N50 wordt lokale weg II (mits doortrekking Noordlaan - sec II)
-  Ontsluiting voor de industriezone Heule-Kuurne
-  Alternatieven voor een bijkomende ontsluiting voor de industriezone op lange termijn
-  Spoorweg met mogelijkheid tot light-rail op lange termijn
-  Leie als vervoersas
-  Gemeentegrens Kuurne

0 0,5 1km



Intercommunale leiedal

leiedal





GEMEENTE KUURNE
RUIMTELIJK STRUCTUURPLAN
RICHTINGGEVEND DEEL

gewenste agrarische structuur



kaart 39

legende



Open ruimte Noord, ten noorden van de Pieter Vinckestraat:

-  Homogeen landbouwgebied, geschikt voor groenteteelt en akkerbouw. Serres zijn toegelaten maar worden niet gestimuleerd
-  Oevers van de Hazebeek, enkel geschikt voor weiland



Open ruimte Noord, ten zuiden van de Pieter Vinckestraat

-  Versnipperd landbouwgebied, geschikt voor akkerbouw, groenteteelt en serres
-  Door drassigheid iets minder geschikte landbouwgrond

Open ruimte Vaernewijkbeek - Langebeekvallei

-  Serrevrije zone
-  Op de oevers van de Langebeek-Vaernewijkbeek agrarisch natuurbeheer

Open ruimte Leievallei - Leiemeers - Heulebeekvallei

-  Gebied waar landbouw ondergeschikt is aan natuur en recreatie
-  Heulebeekvallei: landbouw als medebeheerder van groen-ecologische ontwikkelingen

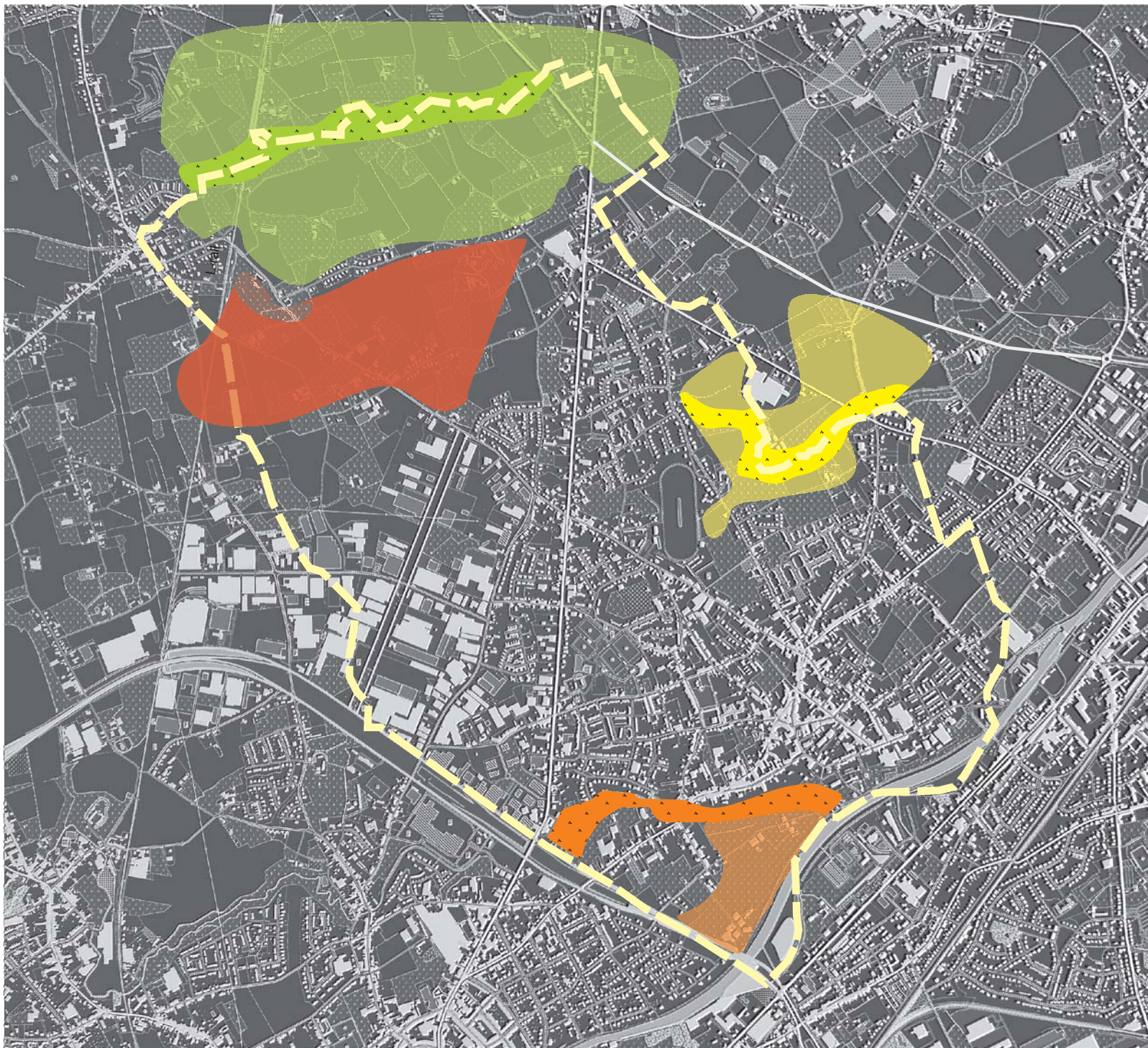
 Gemeentegrens Kuurne

0 0,5 1km



Intercommunale leiedal

leiedal



GEMEENTE KUURNE
RUIMTELIJK STRUCTUURPLAN
RICHTINGGEVEND DEEL

gewenste natuurlijke structuur

kaart 40

legende

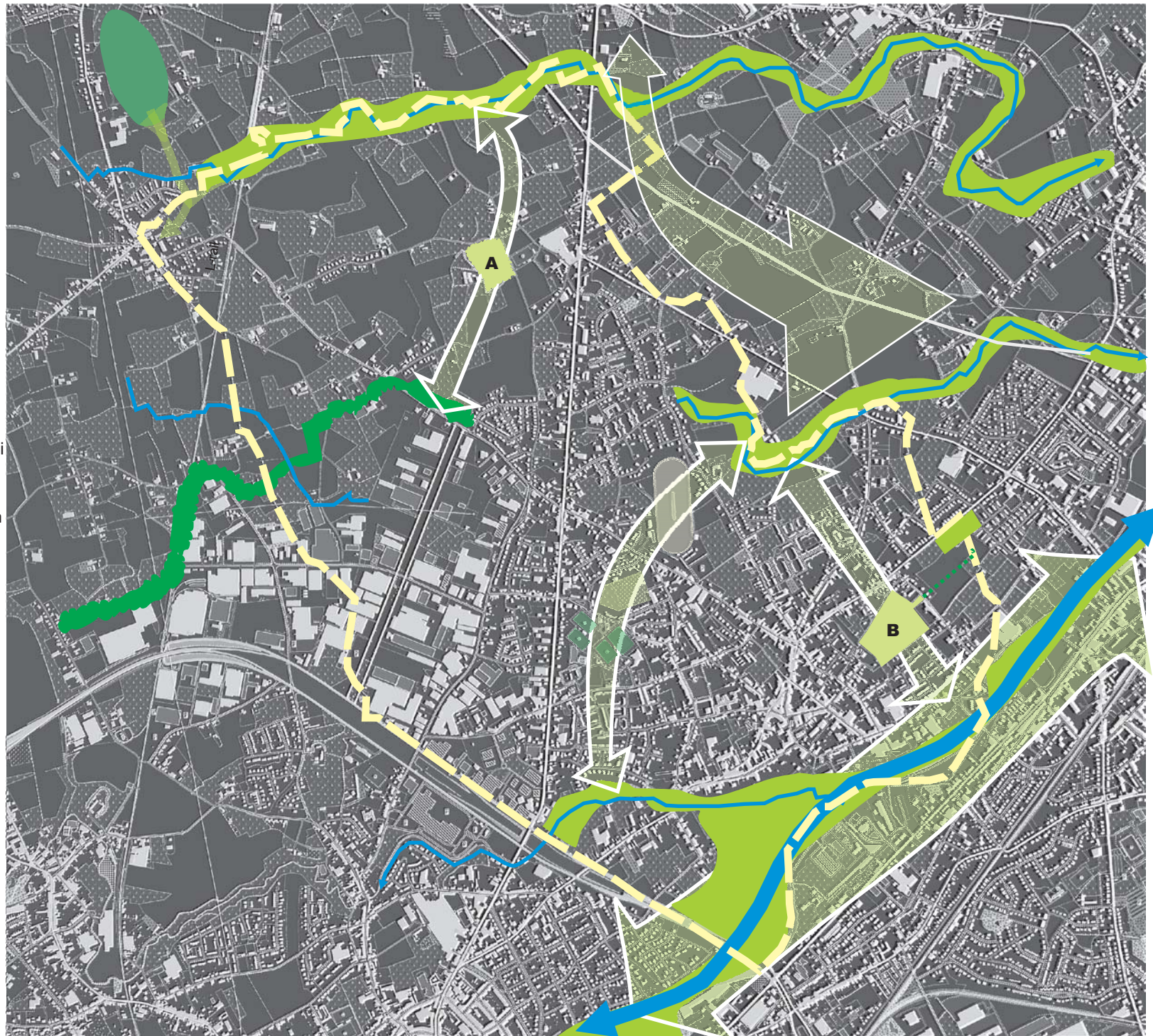
-  Beekvalleien, Leievallei, Leiemeersen
-  Groene buffer industriezone Heule - Kuurne
-  A: Nieuw boscomplex
B: Groene Long
-  De Bergkapel (Lendeledede)
-  Groene insteek in Sente, vanuit de Bergkapel en de Hazebeekvallei
-  Natuurlijke verbinding tussen verschillende natuurlijke elementen
-  Beken
-  De Leie
-  Sportterreinen
-  Kerkhof
-  Renbaan
-  Gemeentegrens Kuurne

0 0,5 1km



Intercommunale leiedal

leiedal



GEMEENTE KUURNE
RUIMTELIJK STRUCTUURPLAN
RICHTINGGEVEND DEEL

gewenste landschappelijke structuur

kaart 41

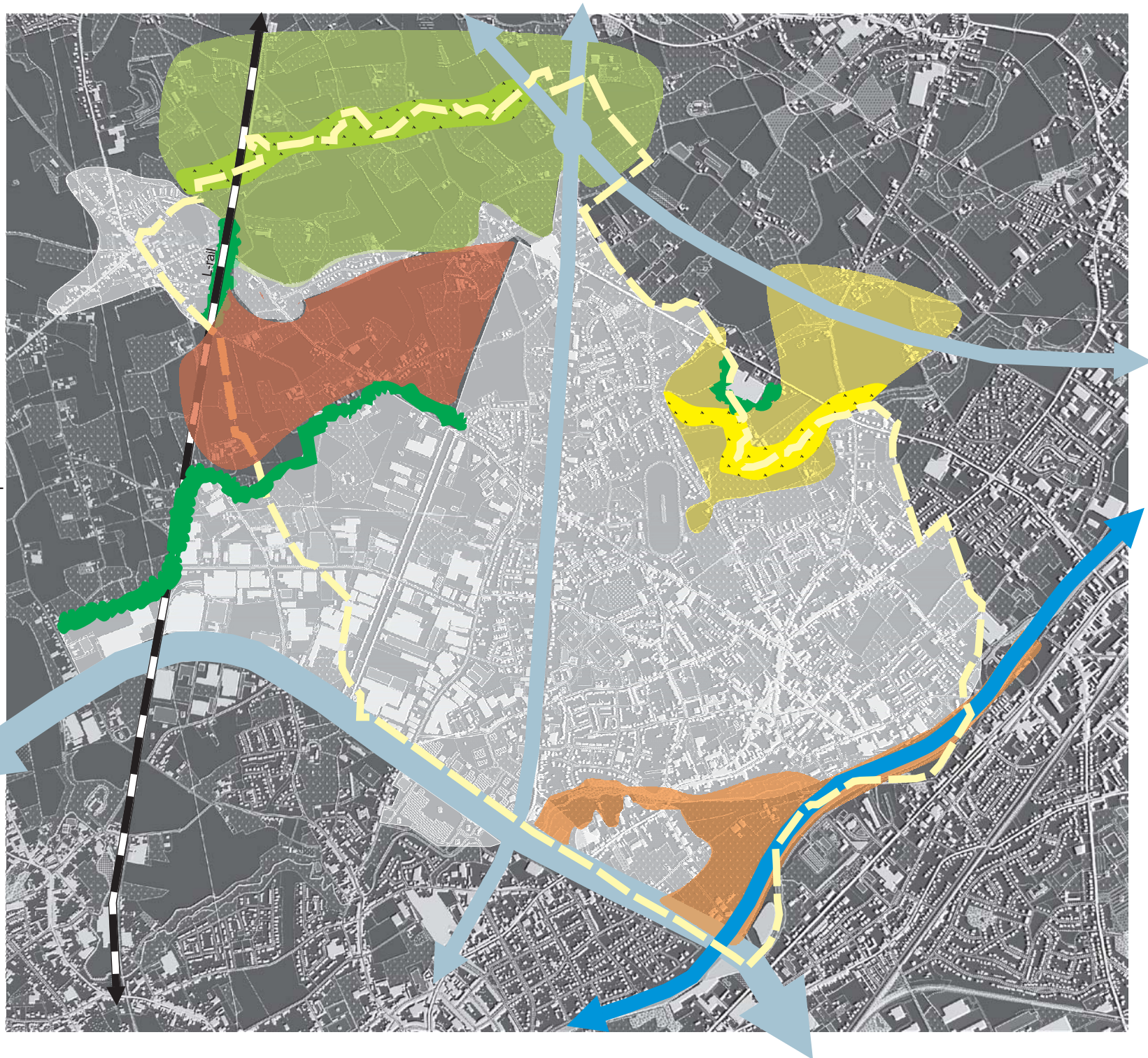
legende

-  Bebouwde landschappen (woon-landschap, industrieland-
schap)
-  Homogeen landschap in de open
ruimte Noord, ten noorden van de
Pieter Vinckestraat
-  Extra aandacht voor kle's in beek-
vallei
-  Versnipperd landschap in de open
ruimte Noord, ten zuiden van de
Pieter Vinckestraat
-  Landschap van de Vaernewijkbeek -
Langebeekvallei
-  Extra aandacht voor kle's in beek-
vallei
-  Landschap van de Leievallei -
Leiemeers - Heulebeekvallei
-  Buffer ten opzichte van
de open ruimte
-  Weglandschap
-  Spoorweglandschap
-  Gemeentegrens Kuurne



Intercommunale leiedal

leiedal

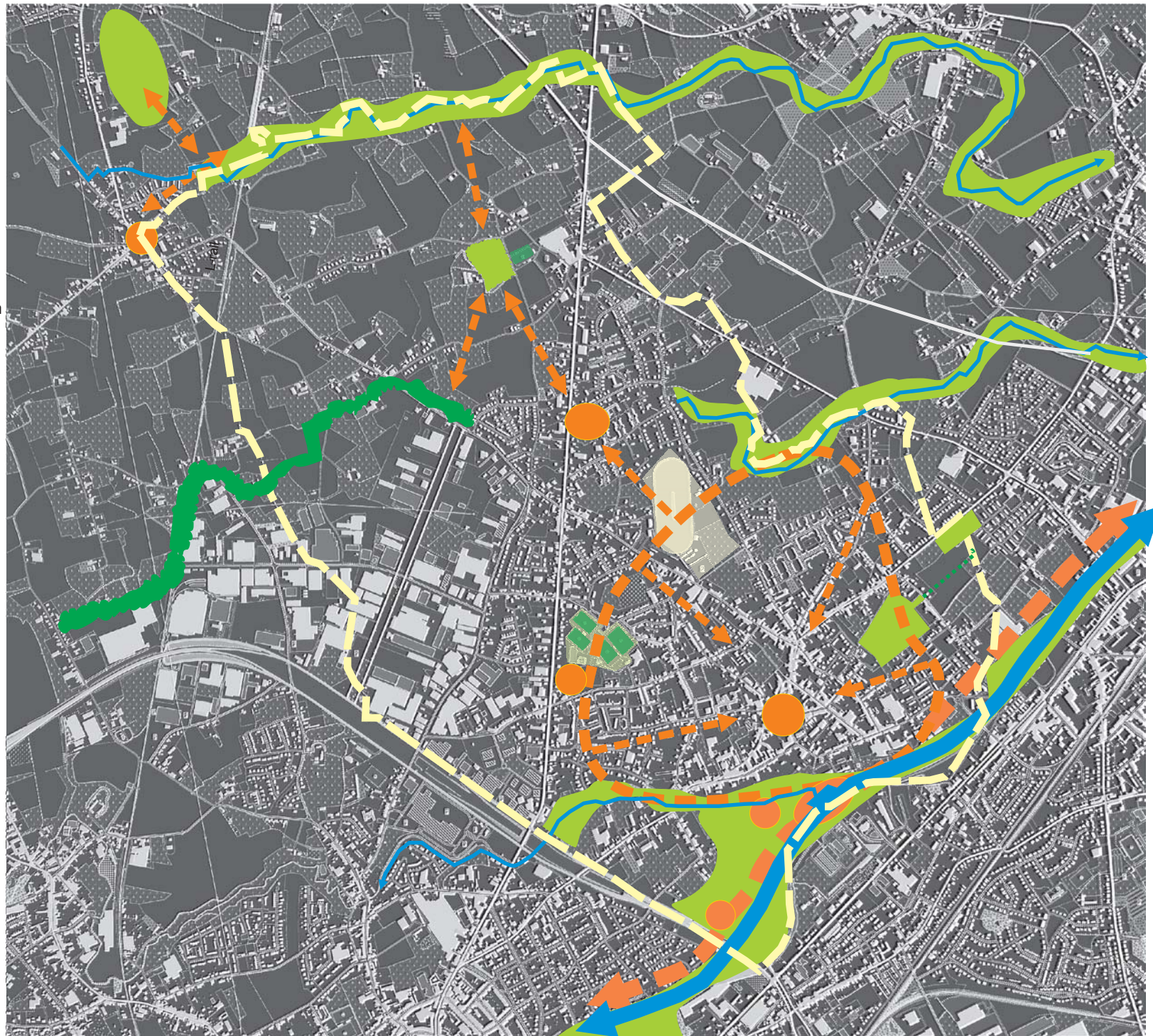


GEMEENTE KUURNE
RUIMTELIJK STRUCTUURPLAN
RICHTINGGEVEND DEEL

gewenste recreatieve structuur

kaart 42

legende



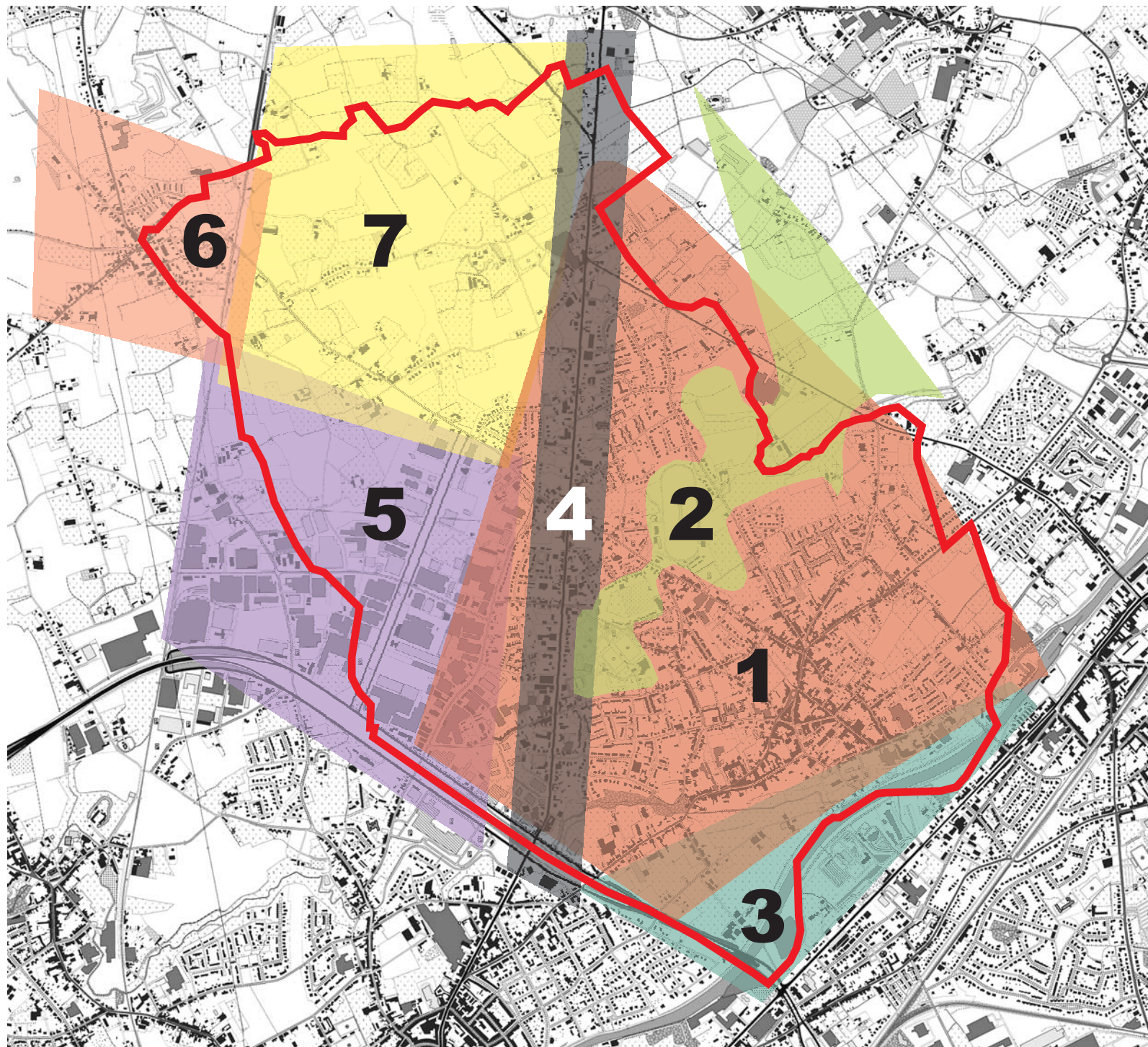
GEMEENTE KUURNE
RUIMTELIJK STRUCTUURPLAN
RICHTINGGEVEND DEEL

aanduiding van de deelruimten

kaart 43

legende

- 1** Kuurne centrum + Sint-Pieter
- 2** Open ruimtes in de kern + Vaernewijkbeekvallei
- 3** Leievallei
- 4** Brugsesteenweg
- 5** Industriezone
- 6** Sente
- 7** Stokerijhoek
-  Gemeentegrens Kuurne







GEMEENTE KUURNE
 RUIMTELIJK STRUCTUURPLAN
 RICHTINGGEVEND DEEL


deelruimte 1 en 2: Kuurne en Sint-Pieter

kaart 44

legende

-  Verblifsgebied buiten de centra
-  Verblifsgebied binnen de centra
-  Gemengd woonegebied
-  Historisch kerngebied
-  Prioritair aan te snijden woonuitbreidingsgebied
-  Aan te snijden woonuitbreidingsgebied op lange termijn
-  Industriële activiteiten
-  Zone voor wonen en dienstverlening
-  Zone voor menging van wonen bedrijvigheid en dienstverlening


-  Open functies/gebieden tussen Sint-Pieter en Kuurne Centrum
-  Renbaan Kuurne
-  Natuurlijke omgevingen
-  Aangrenzende landbouwzones

-  Recreatieve fietsverbindingen door de kern

-  Lokale weg III - Centrumstraat

-  Lokale weg II

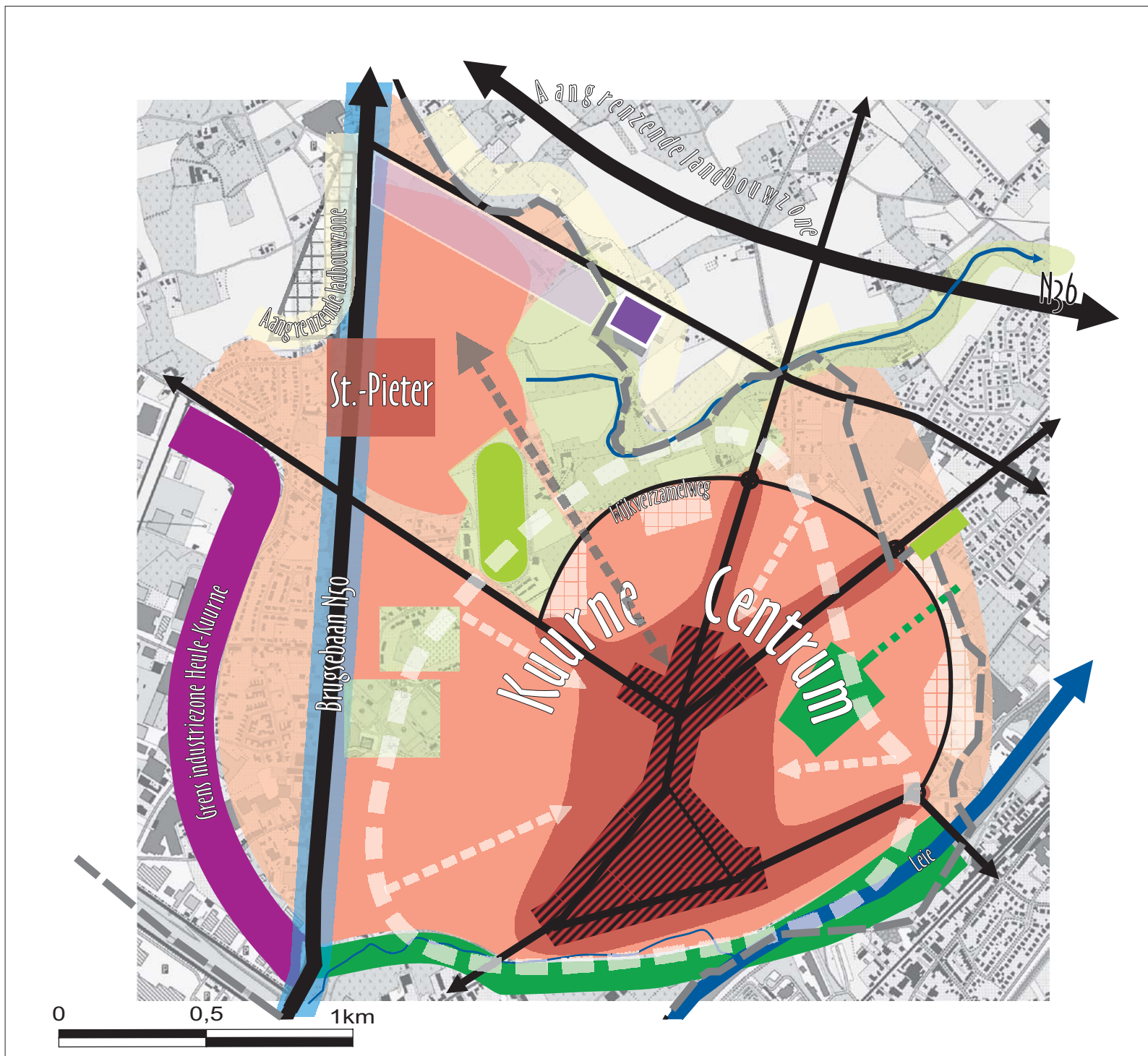
-  N50, N36 Secundaire wegen I

-  Gemeentegrens Kuurne



Intercommunale leiedal

leiedal



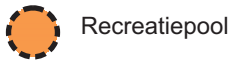
GEMEENTE KUURNE
RUIMTELIJK STRUCTUURPLAN
RICHTINGGEVEND DEEL

deelruimte 3: Leievallei

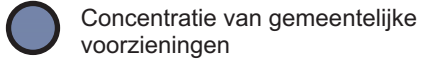
kaart 45

legende

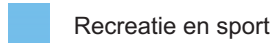
- Heulebeekvallei: natuurontwikkeling - parkkarakter
- Oude Leiearm: natuurontwikkeling
- Leiemeersen: meersenlandschap
- Groene zone: natuurontwikkeling - parkkarakter



Recreatiepool



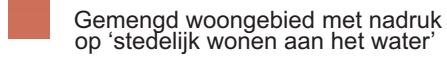
Concentratie van gemeentelijke voorzieningen



Recreatie en sport



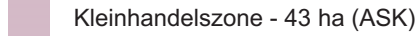
Verblijfsgebied buiten centrum Kuurne



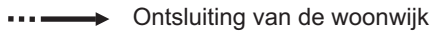
Gemengd woongebied met nadruk op 'stedelijk wonen aan het water'



Ambachtelijke bedrijvigheid



Kleinhandelszone - 43 ha (ASK)



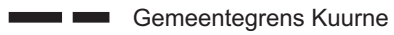
Ontsluiting van de woonwijk



Jaagpad - knuppelpad



Fietspasserelle over de Leie



Gemeentegrens Kuurne

R8 Primaire weg II



intercommunale leiedal

leiedal



GEMEENTE KUURNE
 RUIMTELIJK STRUCTUURPLAN
 RICHTINGGEVEND DEEL

deelruimte 4: Brugsesteenweg

kaart 46

legende

-  Gemengde functies langs de N50: wonen - kleinhandel - bedrijvigheid - horeca
-  Kruispunt N50-N36
-  Kleinhandelszone R8 + Ter Ferrants
-  Verblijfsgebied buiten de centra
-  Verblijfsgebied binnen Sint-Pieter
-  Gemengd woongebied - Sint-Pieter
-  Aan te snijden woonuitbreidingsgebied, op lange termijn
-  Open functies/gebieden tussen Sint-Pieter en Kuurne Centrum
-  Natuurlijke omgeving - Heulebeekvallei
-  Zone voor menging van wonen - bedrijvigheid - diensten
-  Verbetering oversteekbaarheid N50 - Sint-Katriensteenweg
-  Lokale weg II - Sint-Katriensteenweg
-  Lokale weg II (op lange termijn)
-  Lokale weg I
-  Secundaire weg I
-  Rechtstreekse ontsluiting van de kleinhandelszone op de R8

N50, N36 Secundaire wegen I
 R8 Primaire weg II



Intercommunale leidal

leidal









GEMEENTE KUURNE
RUIMTELIJK STRUCTUURPLAN
RICHTINGGEVEND DEEL


deelruimte 5: Industriezone


kaart 47


legende


-  Verblijfsgebied buiten de centra
-  Bestaande industriezone Kortrijk-Noord
-  Uitbreiding industriezone - 21,5ha (ASK)
-  Lokaal bedrijventerrein - 1ha (ASK)
-  Kleinhandelszone R8 + Ter Ferrants
-  Gemengde functies langs de N50:
wonen - kleinhandel - diensten

 Opvulling van braakliggende
bedrijventerreinen

 Groene, integrale buffer


 Openbaar domein - groen karakter
waterbuffering, parking

 Openbaar domein met groen
karakter

 Lokale weg II

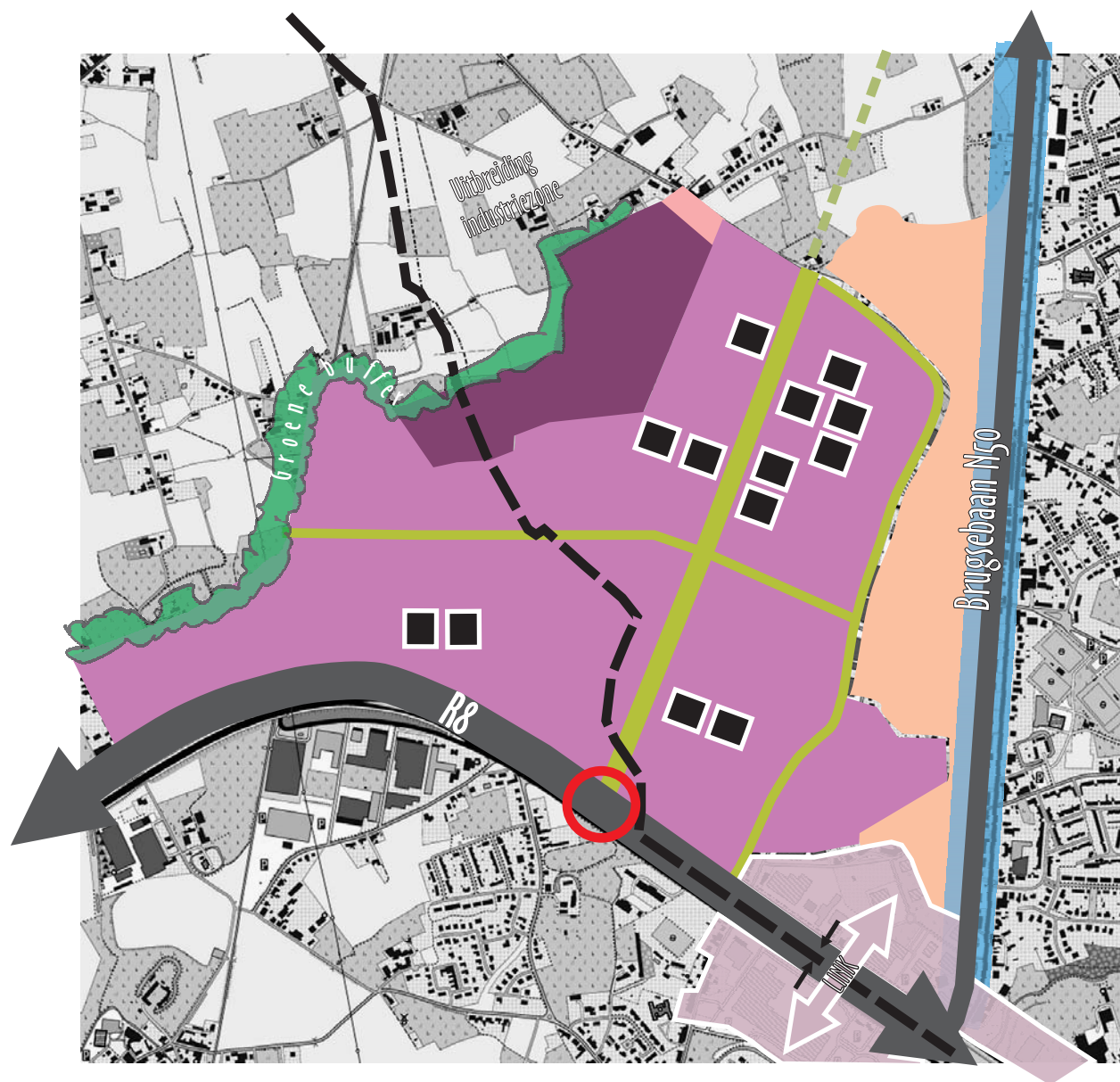
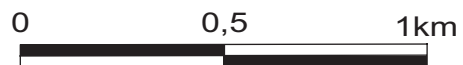
R8 Primaire weg II

N50 Secundaire weg I

 Rechtstreekse ontsluiting van de
kleinhandelszone op de ventweg R8

 Ontsluiting industriezone op R8

 Gemeentegrens Kuurne
















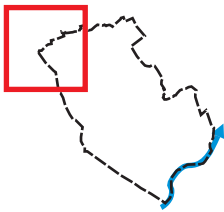
GEMEENTE KUURNE
 RUIMTELIJK STRUCTUURPLAN
 RICHTINGGEVEND DEEL

deelruimte 6: Sente

kaart 48

legende

-  Verlijfsgebied Sente
-  Gemengd woongebied Sente
-  Aangrenzende landbouwzone
-  Landbouwzone met groen karakter rond Hazebeek en Bergkapel
-  Gemeentelijke voorzieningen
-  Sportvoorzieningen
-  Groene verbindingssas kern Sente en omliggende open, groene ruimte
-  Lokale weg I, volgens Ruimtelijk Structuurplan Kortrijk
-  Lokale weg II
-  Belangrijke fietsverbinding
-  Spoorweg
-  Zone waar doortochtenbeleid moet worden gevoerd
-  Gemeentegrenzen

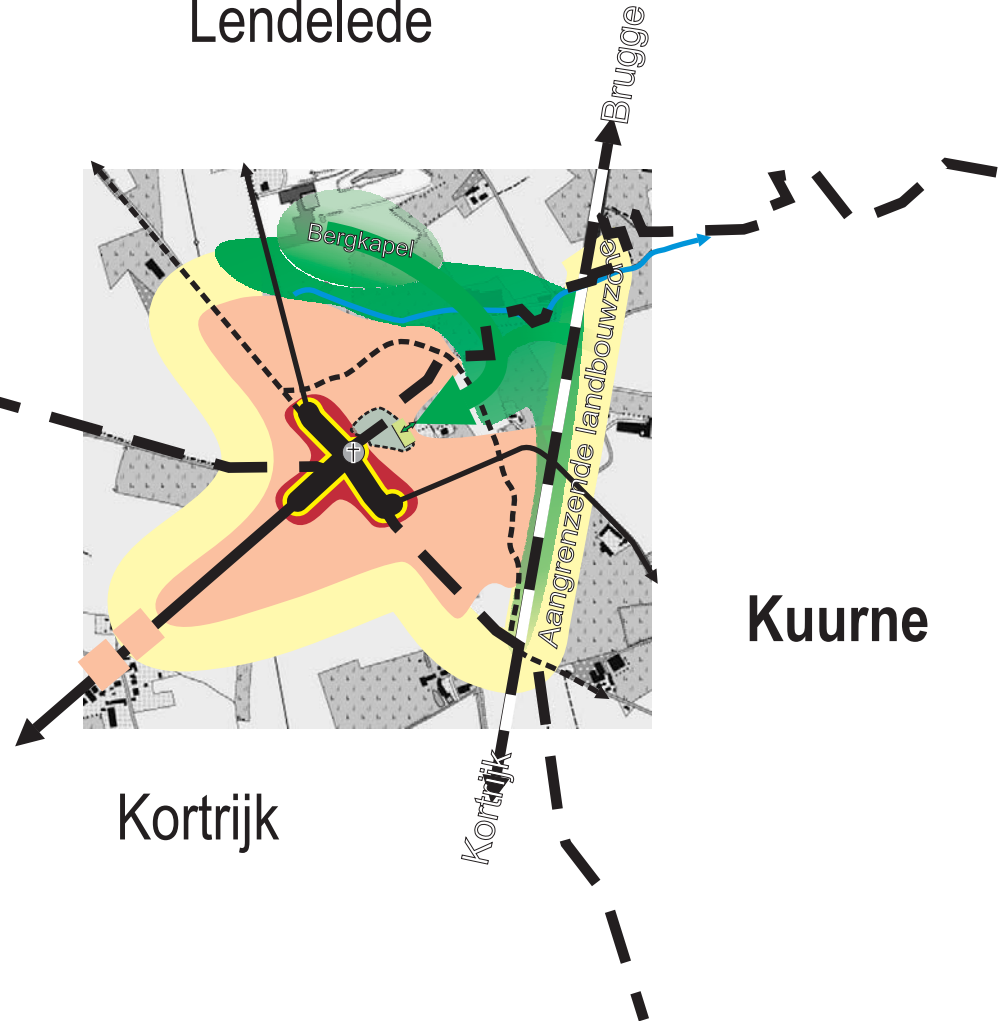


intercommunale leiedal

leiedal



Lendeledede



Kortrijk

Kuurne

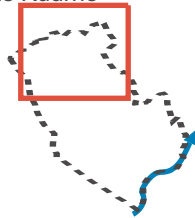
GEMEENTE KUURNE
RUIMTELIJK STRUCTUURPLAN
RICHTINGGEVEND DEEL

deelruimte 7: Stokerijhoek

kaart 49

legende

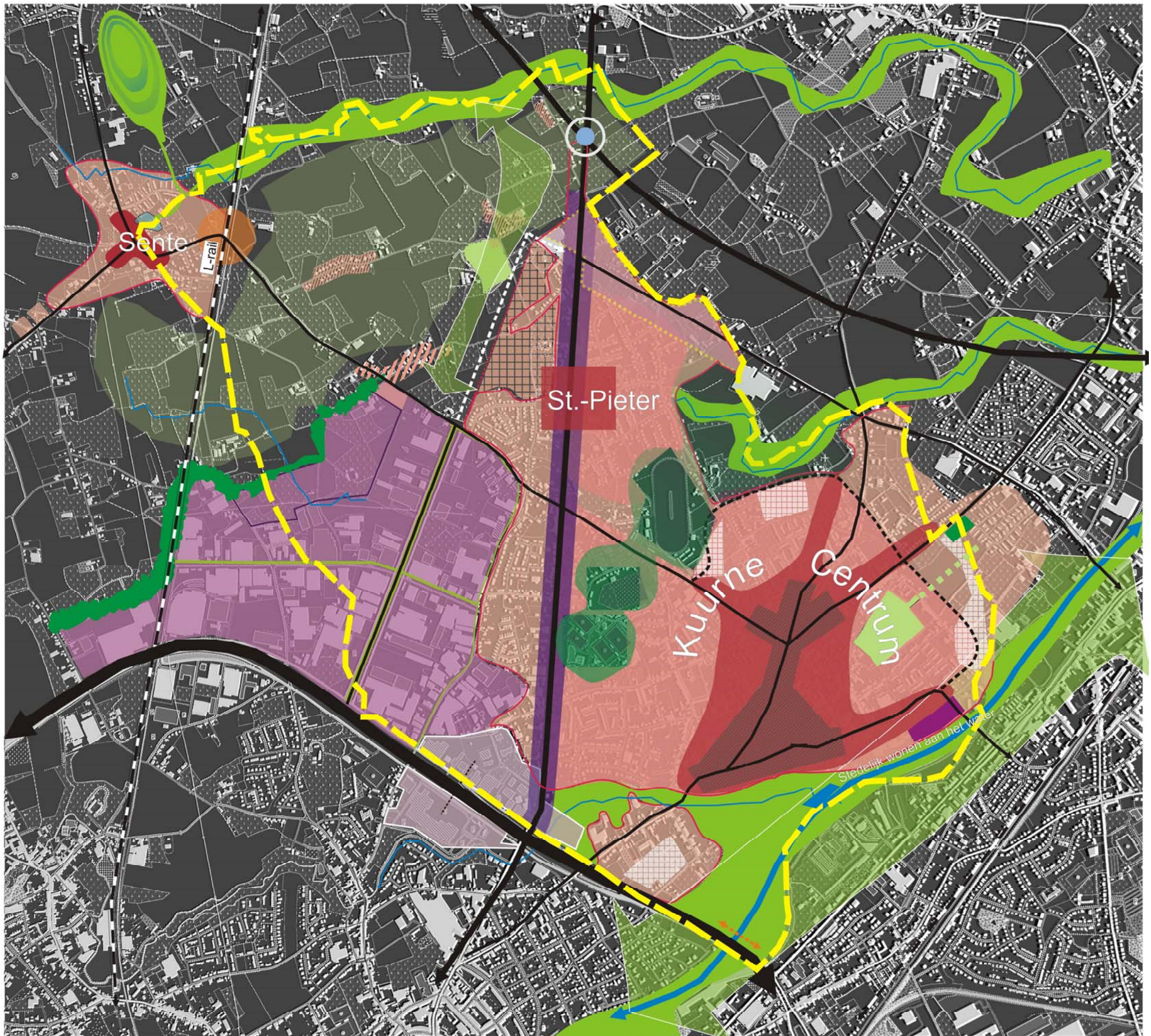
-  Noordelijk open-ruimtegebied
-  Zuidelijk open-ruimtegebied, sterker versnipperd
-  Bebouwing in de open ruimte
-  Hazebeekvallei
-  Wonen in de open ruimte
-  Aangrenzend verblijfsgebied Sente
-  Aan te snijden woonuitbreidingsgebied op lange termijn
-  Grootschalige industriële activiteit
-  Bosfragment of Buffer ten opzichte van de aanpalende bedrijvigheid
-  Concentratie van kleinhandel op kruispunt N50-N36
-  Spoorweg
-  Landbouwweg - Lokale weg III
-  N50, N36: Secundaire weg
-  doortrekking Noordlaan - op lange termijn
-  Gemeentegrens Kuurne



Intercommunale leiedal

leiedal





Legende

