

Wij werken in jouw straat

Beste bewoner

Binnenkort voeren we werken uit in jouw buurt. De werken zijn noodzakelijk om jou ook in de toekomst op elk moment van kwaliteitsvol drinkwater te kunnen voorzien. We werken zo snel mogelijk zodat je zo weinig mogelijk last ondervindt. Nadien herstellen we alle wegen definitief.

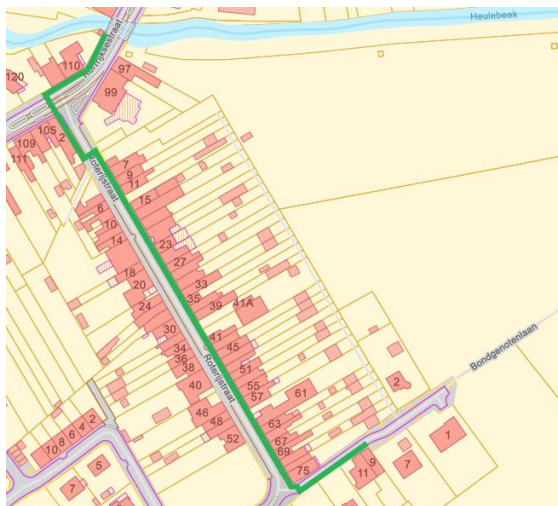
Tijdens de werken starten we in de Kortrijksestraat en daar werken we met verkeerslichten. Daarna gaan we naar de Roterijstraat/Bondgenotenlaan en voorzien we wisselend verkeer + parkeerverbod in de zone van de werken. We werken in synergie met Wyre en Fluvius.

Fase 1 Aanleg nieuw net

Startdatum: week van 12 augustus 2024
Vermeedelijke duur: 4-tal weken
Beschrijving: aanleg drinkwaterleiding + netten

Fase 2 Puntwerken

Startdatum: Nog te bepalen
Vermeedelijke duur: 2 weken
Beschrijving: overnemen aftakkingen op nieuwe drinkwaterleiding + oud net verlaten.



Wat staat er te gebeuren?

- Projectnummer:
03_000018041
- We werken hier:
Start in Kortrijksestraat. Daarna gaan we naar de onpare kant Roterijstraat. Als laatste aanleg stukje Bondgenotenlaan (groene lijn op plan)
- De werken worden uitgevoerd door Vereecke nv. in opdracht van De Watergroep

We plannen de start van de werken op in de week van 19 augustus 2024

- De geschatte duur van de werken is:
6 weken. Dit afhankelijk van eventueel weerverlet.

Bij vragen kan je op werkdagen tussen 8u en 16u terecht bij:

Fabian Vandevijvere Werfleider
Vereecke
0476/ 60.73.04

Philip Verspaille, Toezichter De Watergroep
0499/58.34.73

Het telefoonnummer voor opmerkingen over de werfsignalisatie vind je op de borden langs de werf.

Werken in 3 stappen

Netten (her)aanleggen kunnen we helaas niet op 1-2-3. Kwaliteit en veiligheid vragen de nodige tijd. Wat we wel in 1-2-3 doen, is de manier waarop we onze werken organiseren: in 3 stappen.

1. We graven een sleuf en leggen er de kabels of buizen in. Woningen en winkels blijven bereikbaar, bijvoorbeeld via loopbrugjes. Langere sleuven maken we soms gedeeltelijk terug dicht.
2. We verbinden de nieuwe waterleidingen met het bestaande netwerk en controleren alles grondig. Pas als alles in orde is, kan de sleuf terug dicht.
3. Als we woningen, winkels en bedrijven aansluiten op de nieuwe waterleidingen, maken we daarvoor plaatselijke putten, vaak per woning.

Tussen de aanleg van nieuwe waterleidingen en jouw aansluiting kan een periode van inactiviteit zitten. Dit is volkomen normaal. Nieuwe leidingen moeten eerst grondig getest worden (kwaliteitsvolle aanleg, drinkbaarheid water ...).

Na de werken maken we alle putten en sleuven terug dicht. Dat is veiliger. Als alle aansluitingen gemaakt zijn, herstellen we het voetpad definitief.

We houden je op de hoogte

Bij tijdelijke onderbrekingen van de drinkwatervoorziening verwittigen we je op tijd. Zo kan je de nodige voorbereidingen treffen.

Ook als we je woning aansluiten op het nieuwe drinkwaternet, maken we eerst een afspraak.

Wat kan je zelf doen? [optioneel]

Help onze technici door op het bijgevoegde plannetje aan te geven waar de aansluitingen van je woning zich bevinden. Plaats het plannetje daarna duidelijk zichtbaar achter je raam.

Alvast bedankt voor je begrip en medewerking.



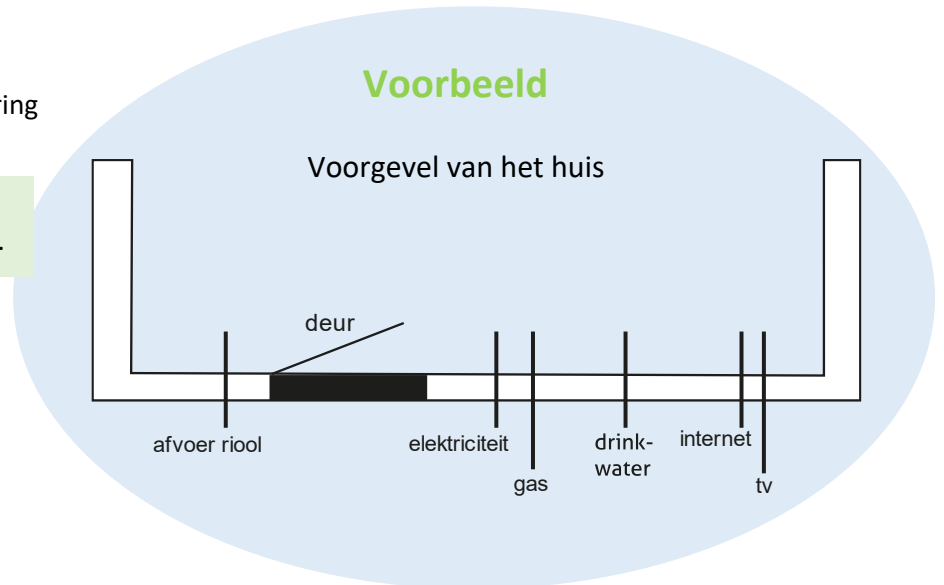
Hoe vul je de schets hieronder in?

Duid aan waar de **voordeur** is en eventueel de **garagepoort**.

Duid aan waar alle nutsleidingen binnenkomen:

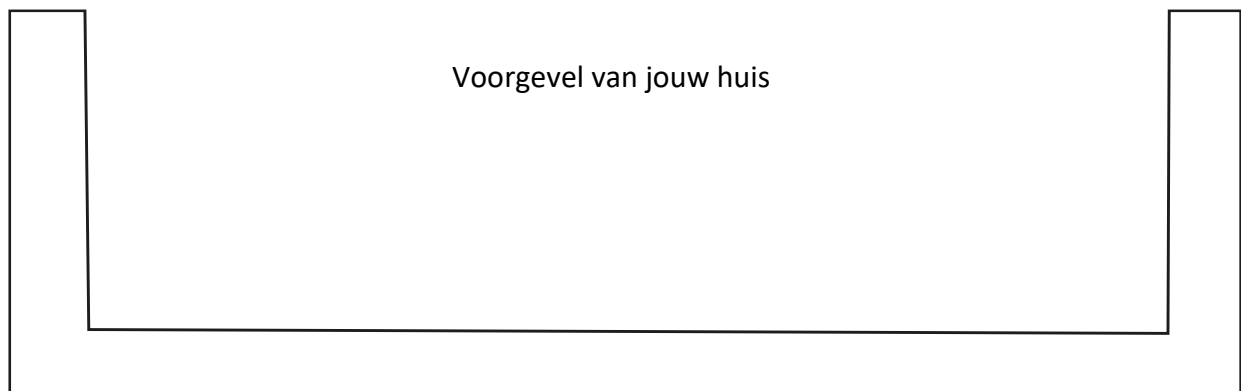
- Elektriciteit
- Aardgas
- Drinkwater
- Telecom
- Telefoon
- Kabeltelevisie
- Afvoerbuis naar de riolering

TIP: meestal kan je dit zien in de kelder, de garage of de inkomhal.



Vul deze schets in en plaats duidelijk zichtbaar achter het raam.

Voor appartementsgebouwen volstaat het 1 exemplaar aan de inkomdeur te hangen.



Voor alle duidelijkheid: ook als je dit blad invult, blijft alleen de aannemer verantwoordelijk voor eventuele schade.

- Stappen is moeilijk voor jou?
- Moet je woning altijd makkelijk toegankelijk zijn?

Kruis dit vakje aan